

Adossouer pedagojique



Un fime de Tomm Moore.
O les chansons de Nolwenn Leroy
1 h 33 mn



Motier :

la Mè - ça etrache - des foques -
 bbleu - la leune -des etailes - des chandelles qi berluzent - eune
 crozille

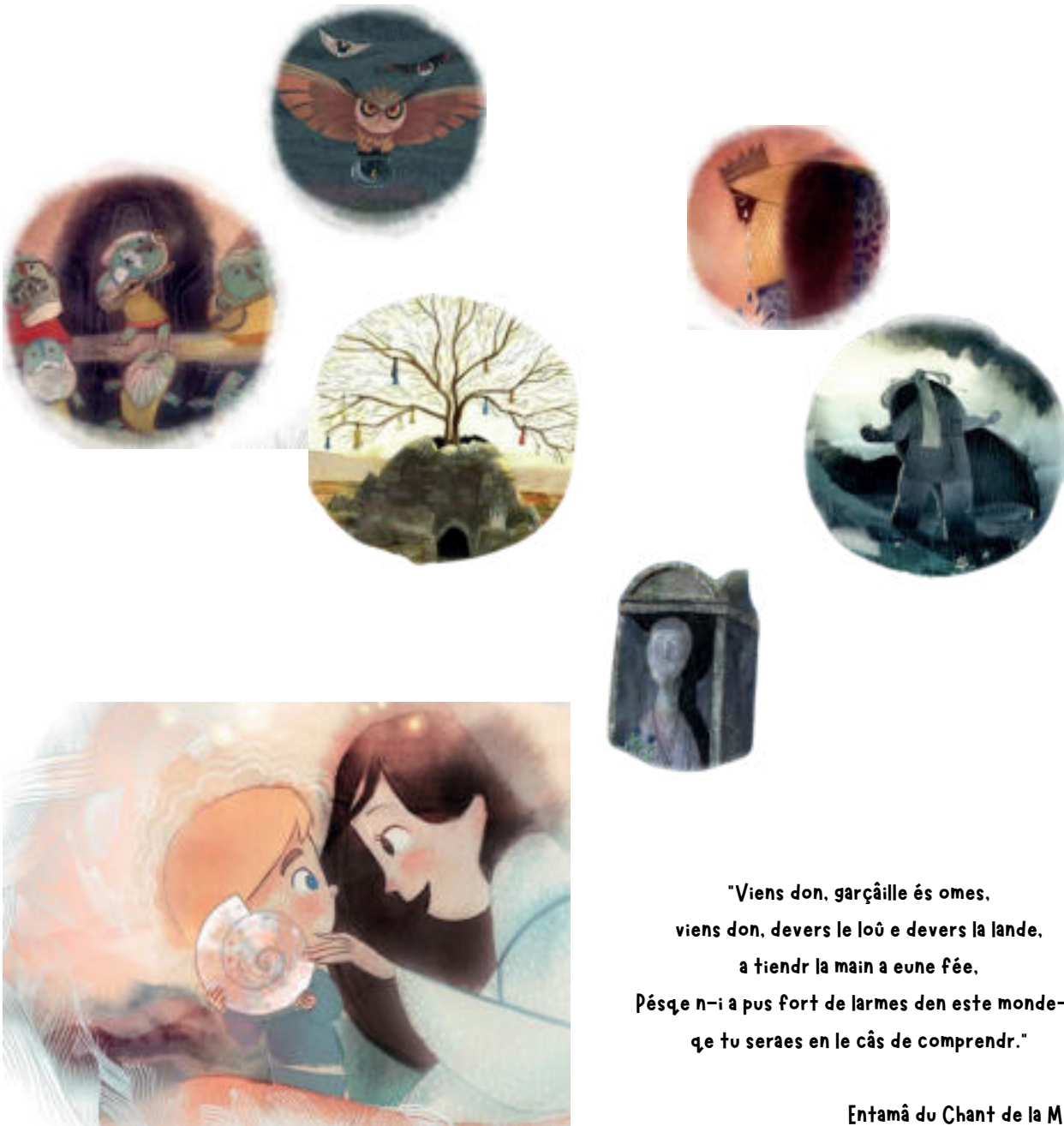
Personaijes :

- La garçaille (un gâ e eune garcette),
- un chain
- des sonous, trouéz sonous
- des ouéziaos : des ferzaes
- eune garcette den un mantè bllanc, eune selkie

Eune istouere

Ben e Maïna demeurent o lous pere a haot d'eune tour-raviour su eune petite ile. A sour fin de les garder de la mè q'êt vrae gandilleûze, lous grand-mere les mene a s'etabli a la vile.

Ben s'avize aloure qe sa seu ét eune Selkie, eune Margot de la mè qe son chant peût deheûder les étrs de lejende de la fénacion qe l'encraodouere és chohons jetit su yeûs. Den lous egerouées mirabillas, Ben e Maïna aront de luter contr lous poûrs e fortunes, e il aront de s'entr-batr o l'encraodouere pour aïder és étrs de lejende a reterouer lous pouvaïr.



"Viens don, garçaille és omes,
viens don, devers le loû e devers la lande,
a tiendr la main a eune fée,
Pésqe n-i a pus fort de larmes den este monde-la
qe tu seraes en le câs de comprendre."

Entamâ du Chant de la Mè*

Les personaijes



Connor, le pepa

Il ét jaone de pai
Il a la goule payusse
Il ét qheuru
Il ét en dessapot de sa fome
Il ét trist, il a du chéripet.



Bruna, la meman

Ole ét chatâgne de pai.
Ole ét naire des zieûs.
O le ét boudette.
O chante.
O s'emmorfoze en Selkie.



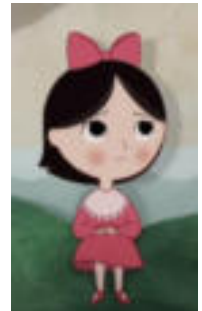
Ben, le gâ

C'êt le principao de l'istouere.
Il ét jaone de pai
Il ét qheuru
Il a pour de l'iao
Il a de la jalouzetè pour sa seu.



Maïna, la garcette

Ole ét nair de pai e des zieûs.
O caoze pount.
Ole ét nozouze.
Ole a du cheripet.
C'êt eune selkie.



la grand-mere

Ole ét degrignouze.
.O se tabute pour sa petite garçaille.
O retire den l'encradouere Macha.



Chanaki



Les ghènes



Jo, le chain



Les chouans a l'encraodouere
I volent les emais ao monde



Les foques

Les bezaignes

parai come den les contes i sont abienës par les heros
pour s'en chevi.



La mée eyou qe n-i a le mantè de piao de foqe
e la cllë.



Le mantè pour qe Maina s'emmorfoze en selkie.



Le codaqe de Bruna qe Maïna decouvre e qe le pere
mire etout.



- La crozille qe Bruna donit a son ga Ben. Ole aqenille les
chandelles fiziques cant qe nen subele en deden. C'ët le
lian entr la mere e sa garcette.



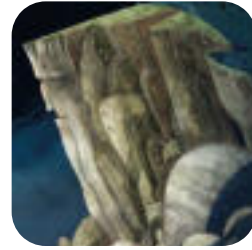
Les bocaos sont abienës pour enfromer les emais.

Les enrets



Le fare su la grée

le rochier de Mac Lir



La grée o ses roches

La mè

La rote devers la vile

La vile e l'otë a la grand-mere



La treve o le pure sacrë.

Le sourterre

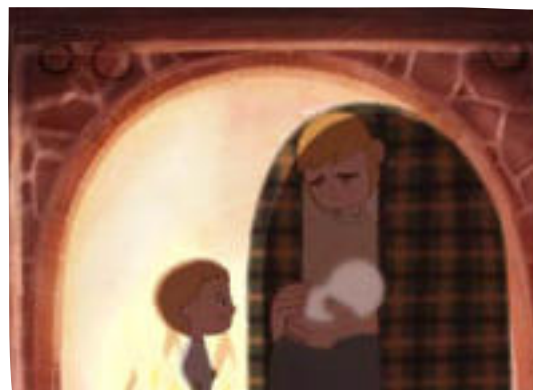


L'otë a l'encraodouere

Le jou de l'istouere



L'istouere a mettr den l'ordr e a conter



Dire les erreurs entr chaque.

1



2



3



Exemples :

- Su l'imaije 1 Ben ét futè, su l'imaije 2 il ét dolet, su l'imaije 3 il ét benéze.
- Pepa ét gamè su l'imaije 2, il ét benéze su l'imaije 3.
- Su l'imaije 3, i sont 6.
- Su les imaijes 1 e 2, c'èt le jou d'orine de Maïna, su l'imaije 3 c'èt le jou d'orine de Ben.